

MANIACCESS

120 AETJ C 120 AETJ C 3D

Nacelle automotrice électrique à bras articulé

- Hauteur de travail : 11,95 m
- Déport de travail maxi : 7,00 m
- Hauteur d'articulation : 4,77 m
- Largeur du châssis : 1,20 m
- Option 3D : rotation pendulaire



COMPACT

 **MANITOU**

120 AETJ C Compact 120 AETJ C 3D Compact

	Hauteur de travail	11,95 m
	Hauteur de plancher	9,95 m
	Déport	7,00 m
	Hauteur d'articulation	4,77 m
	Débattement du pendulaire	+70° / -70°
	Rotation du pendulaire (option 3D)	+70° / -70°
	Rotation du panier	140°
	Rotation tourelle	350°

	Capacité de charge	200 kg dont 2 personnes
	Usage extérieur	45 km/h
	(Vitesse maxi autorisée du vent)	
	Dimensions du panier	1,20 x 0,96 m

	① Largeur	1,20 m
	② Longueur	5,48 m
	③ Longueur repliée (stockage)	3,74 m
	④ Hauteur	1,99 m
	⑤ Hauteur repliée (stockage)	2,16 m

	⑥ Rayon de giration intérieur	1,55 m
	⑦ Rayon de giration extérieur	3,25 m
	⑧ Rayon de giration extérieur (Option 3D)	3,34 m
	⑨ Garde au sol	0,10 m
	⑩ Empattement	1,65 m
	Vitesse de translation	6,0 km/h
	Vitesse de travail	0,6 km/h

	Pente franchissable	25%
	Dévers autorisé	5% ou 3°

	Poids	6 550 kg
--	-------------	----------

	Pneumatiques	0,60 m x 0,19 m
	Roues motrices	2 (arrière)
	Roues directrices	2 (avant)

	Capacité batteries	300 Ah / 2x24 V
	Caractéristiques chargeur	45 Ah/48 V

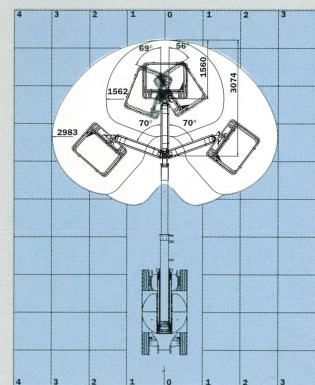
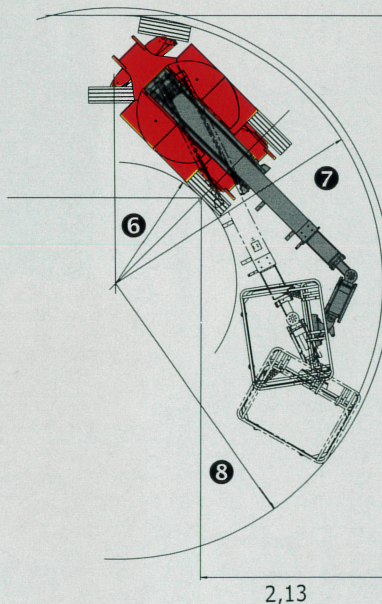
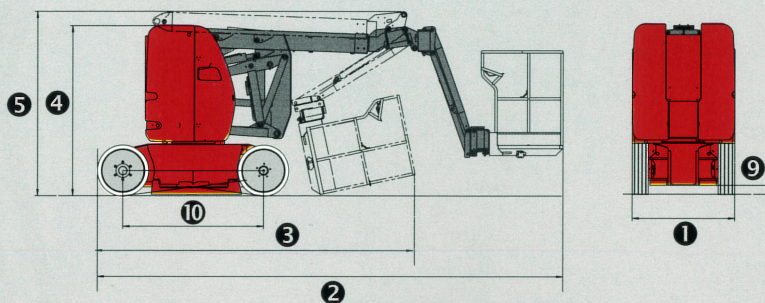
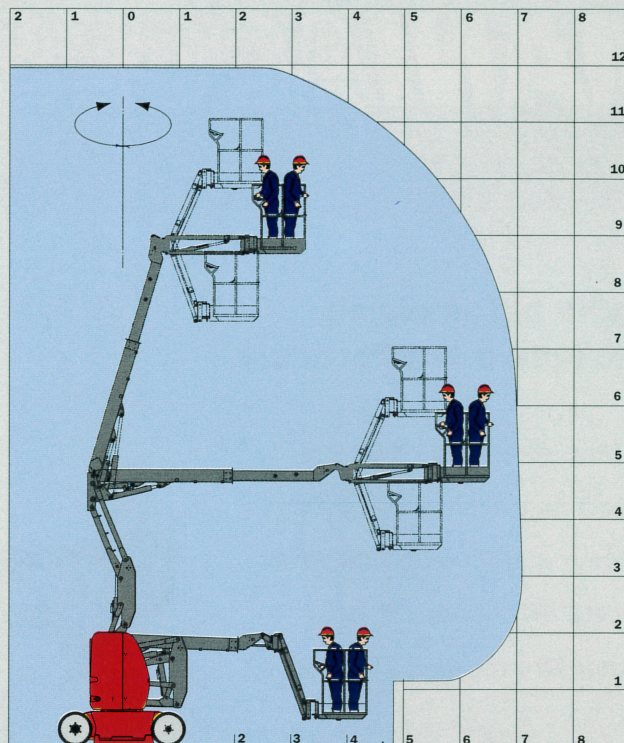
Equipements standards

- Batteries de type traction
- Freinage de type négatif
- Anneaux d'élingage
- Compteur horaire
- Avertisseur sonore dans le panier
- Prédiposition prise 220 V
- Indicateur de charge batteries
- Descente manuelle de secours
- Panier avec planché ajouré
- Technologie bus CAN
- Aide au diagnostic intégré
- Moteurs à excitations séparées
- Roues à bandage non marquante
- Barre anti renversement
- Chargeur intégré

Options

- Rotation du bras pendulaire (3D)

- Batteries forte capacité (360 Ah)
- Chargeur bi tension 110 V / 230 V
- Phare de travail
- Prise 230 V avec disjoncteur différentiel
- Feu à éclats
- Bip sur translation
- Bip sur tous mouvements
- Grand froid -25°C
- Prédiposition air comprimé
- Prédiposition eau
- Peinture spéciale
- Huile biodégradable
- Rapport de vérification initiale avant mise en service



Option 3D : Rotation du pendulaire

Les spécifications portées n'engagent pas le constructeur et peuvent être modifiées sans préavis.
Les équipements présentés dans cette brochure peuvent être de série, en option ou non disponibles
suivant les versions. Pour plus de détails, contactez votre concessionnaire MANITOU.
Conforme à la directive machine à la norme (EN 280) et aux normes du pays où la machine est livrée.



MANITOU BF
B.P. 249 - 44158 Ancenis Cedex France - Tél. : 33 (0) 2 40 09 10 11
Fax commercial france : 02 40 09 10 96 / Export : 33 2 40 09 10 97
www.manitou.com

700364FR

